



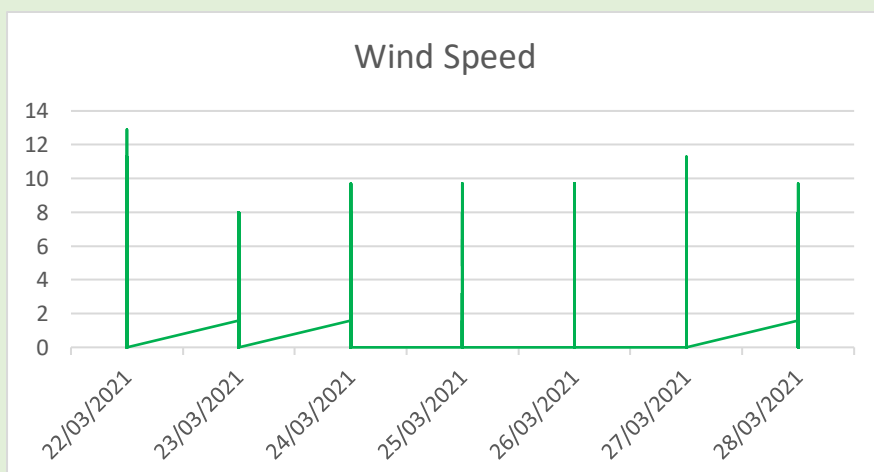
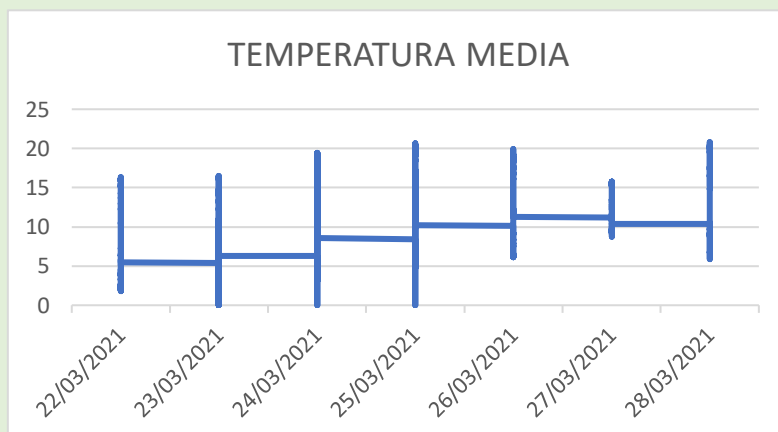
# BOLLETTINO TECNICO

ISTITUTO TECNICO AGRARIO SONDRIO

N° 1 DEL 30 /03 / 2021

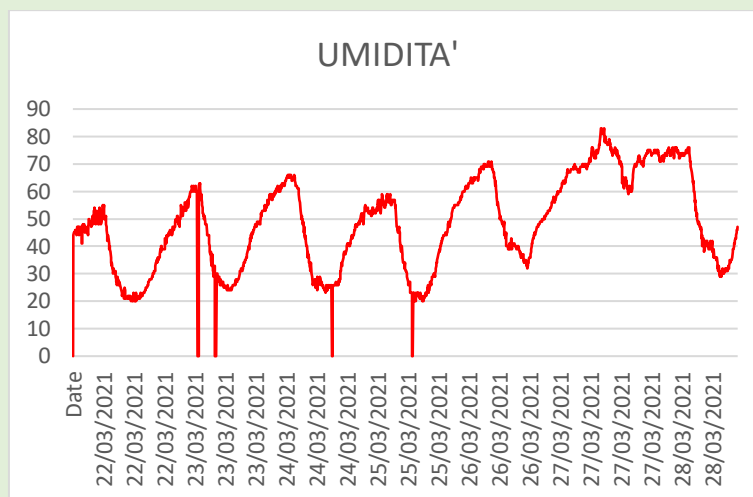
*DATI METEOROLOGICI RILEVATI DALLA STAZIONE METEOROLOGICA DELL'ISTITUTO e  
FASI FENOLOGICHE DI VITE e MELO PRESENTI NEI CAMPI SPERIMENTALI DELLA SCUOLA e  
nelle AZIENDE DEGLI ALUNNI*

*Nella settimana dal 22/03/2021 al 28/03/2021 si è registrato un leggero aumento delle temperature sia nei valori minimi che massimi. Le medie registrate oscillano tra un minimo di 2.9 °C e un massimo di circa 18° C, così come è evidente dal grafico.*



*Non si sono registrate precipitazioni piovose rilevanti e per la maggior parte della settimana ha soffiato vento di ponente (direzione da Ovest) con velocità media di circa 2.3 km/h*

*Infine il tasso d'umidità dell'aria registrato in settimana è stato in media del 48%*



**PREVISIONI DELLA SETTIMANA:** un anticiclone sul centro Europa determinerà tempo stabile e molto mite fin verso giovedì. **Oggi, Martedì:** soleggiato con solo a tratti qualche velatura ad alta quota. Molto mite. **Mercoledì:** In prevalenza soleggiato e molto mite. A tratti qualche velatura ad alta quota, nel pomeriggio alcuni cumuli sui rilievi. Nella notte buon raffreddamento per irraggiamento, in giornata molto mite. **Giovedì:** In prevalenza soleggiato e sempre molto mite per la stagione. Nel pomeriggio sviluppo di cumuli sui rilievi. **Venerdì:** Abbastanza soleggiato con sviluppo di cumuli, ma probabilmente ancora asciutto. 23 gradi. **Sabato:** Ancora abbastanza soleggiato, ma con alcuni rovesci pomeridiani possibili. 21 gradi. **Sabato:** Tempo variabile con schiarite alternate a qualche debole rovescio. 17 gradi. **Tendenza con attendibilità bassa: Lunedì,** probabilmente poco sole e alcuni rovesci. (fonte Meteo Svizzera)

#### **FASE FENOLOGICA MELO:**



*Ci troviamo in una fase compresa tra orecchiette di topo (varietà più tardive) e mazzetti affioranti. Nelle zone più precoci si intravede l'inizio della fioritura (apertura del fiore centrale).*

#### **FASE FENOLOGICA VITE:**



*Ci troviamo in una fase compresa tra gemma cotonosa (zone più tardive) e prime foglie visibili (zone più precoci).*