



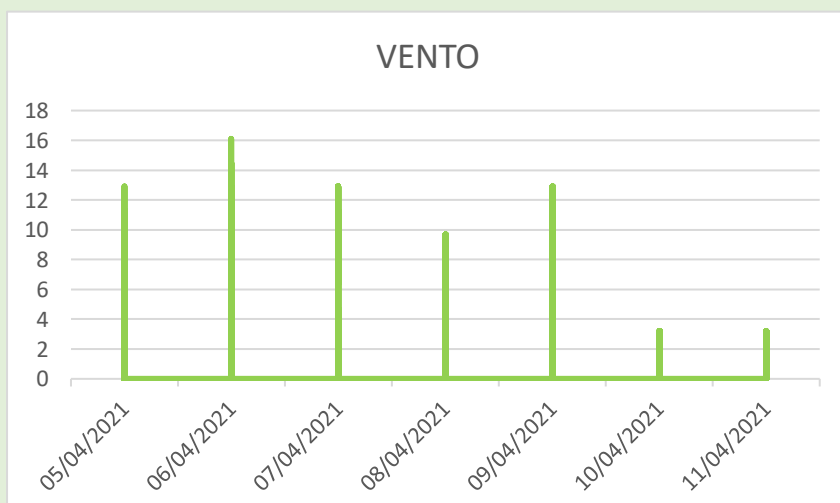
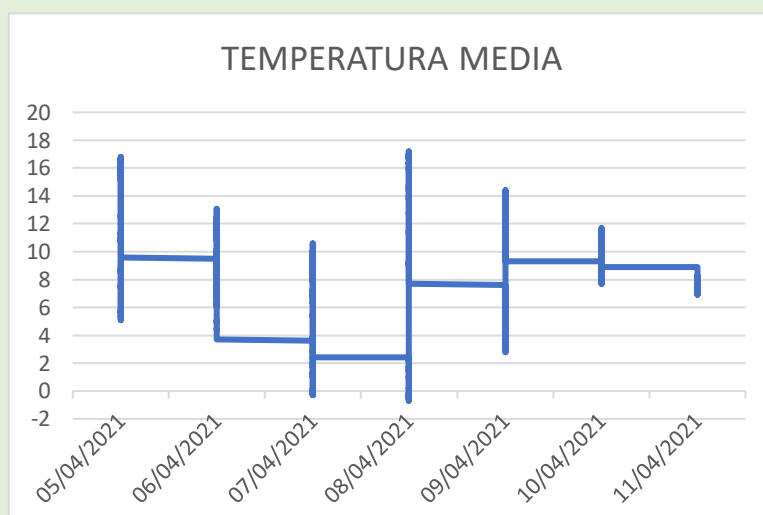
BOLLETTINO TECNICO

ISTITUTO TECNICO AGRARIO SONDRIO

N° 2 DEL 14 /04 / 2021

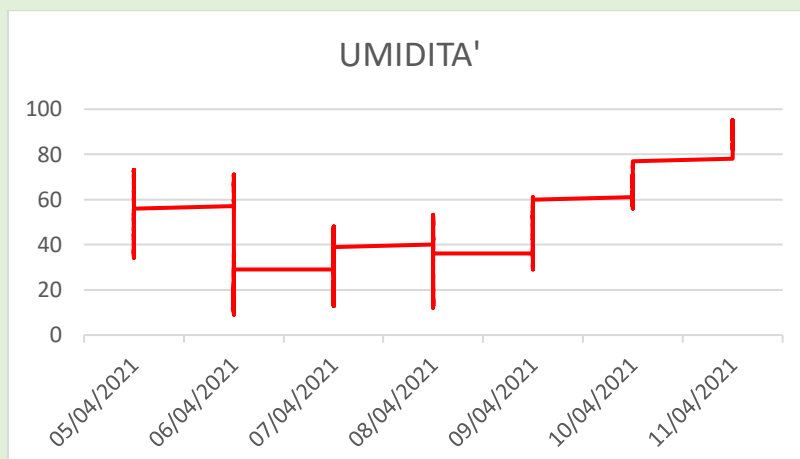
*DATI METEOROLOGICI RILEVATI DALLA STAZIONE METEOROLOGICA DELL'ISTITUTO e
FASI FENOLOGICHE DI VITE e MELO PRESENTI NEI CAMPI SPERIMENTALI DELLA SCUOLA e
nelle AZIENDE DEGLI ALUNNI*

Nella settimana dal 05/04/2021 al 11/04/2021 si è registrato un brusco calo delle temperature sia nei valori minimi che massimi. Le medie registrate oscillano tra un minimo di 1.3 °C e un massimo di circa 13° C, così come è evidente dal grafico. Inoltre, nei giorni centrali della settimana, le temperature minime registrate nella notte sono state prossime allo zero comportando gelate tardive primaverili.



Nel fine settimana si sono registrate delle modeste precipitazioni piovose (circa 8.2 mm di media) e per la maggior parte della settimana ha soffiato vento di ponente (direzione da Ovest) con velocità media di circa 2.7 km/h

Infine il tasso d'umidità dell'aria registrato in settimana è stato in media del 46%



PREVISIONI DELLA SETTIMANA: L'anticiclone centrato sulle Isole britanniche si estende verso l'Europa centrale; l'afflusso di aria umida verso il pendio nordalpino si indebolisce lentamente. **Oggi, Martedì:** Stasera e nella notte al Sud cieli perlopiù sereni. **Mercoledì:** Al mattino in prevalenza soleggiato. Nel pomeriggio aumento della nuvolosità a media e alta quota e qualche rovescio sparso possibile. **Giovedì:** In parte soleggiato. Al mattino verso le Alpi intervalli di sole più prolungati. Nel pomeriggio ovunque più nuvoloso e qualche rovescio sparso possibile. Limite delle nevicate sui 1000 metri. 12 gradi. **Venerdì:** Al mattino nuvolosità residua, in seguito passaggio a tempo abbastanza soleggiato. 15 gradi. **Sabato:** Al mattino abbastanza soleggiato, nel pomeriggio aumento della nuvolosità. 16 gradi. **Domenica:** Nuvolosità variabile con qualche debole rovescio sparso non escluso. 16 gradi. **Tendenza con attendibilità bassa:** lunedì e martedì probabilmente in parte soleggiato (Fonte: meteo Svizzera).

FASE FENOLOGICA MELO:



Ci troviamo in una fase compresa tra bottoni rosa-inizio fioritura nelle zone più tardive e piena fioritura nelle aree più precoci.

FASE FENOLOGICA VITE:



Ci troviamo in una fase compresa tra gemma cotonosa (zone più tardive) e prime foglie visibili (zone più precoci). Si riscontra un rallentamento dello sviluppo dei giovani germogli a causa dell'abbassamento delle temperature.

GELATA TARDIVA PRIMAVERILE APRILE 2021

Nell'ultimo decennio, forse anche a causa del cambiamento climatico verificatisi sulla terra, le gelate tardive hanno duramente compromesso la produzione frutticola di diverse regioni produttive d'Italia.

Si valuta che la frequenza delle annate di gelo primaverile abbia una cadenza quasi biennale e che le cause siano imputabili all'aumento delle temperature invernali, che portano le piante ad un risveglio vegetativo anticipato; ciononostante soltanto in alcune annate i danni causati dalle gelate hanno avuto ripercussioni gravi sul reddito degli agricoltori.

L'irrigazione antibrina per aspersione rappresenta oggi il metodo di difesa attiva più diffuso contro le gelate tardive e si basa sul principio fisico che nel passaggio di stato (liquido-solido) l'acqua produce calore. Nel caso specifico, la vegetazione viene protetta dall'energia che l'acqua sprigiona, passando dallo stato liquido a quello solido e che corrisponde a 80 calorie per ogni grammo. Per l'avvio dell'impianto è necessario far riferimento alla temperatura di un termometro a bulbo bagnato, conoscendo quella critica per la coltura da proteggere; l'impianto deve inoltre trovarsi in perfette condizioni di funzionalità, per assicurare la continuità della bagnatura nel corso della gelata: il processo di formazione del ghiaccio infatti non deve subire interruzioni, che potrebbero vanificare i benefici della difesa.

